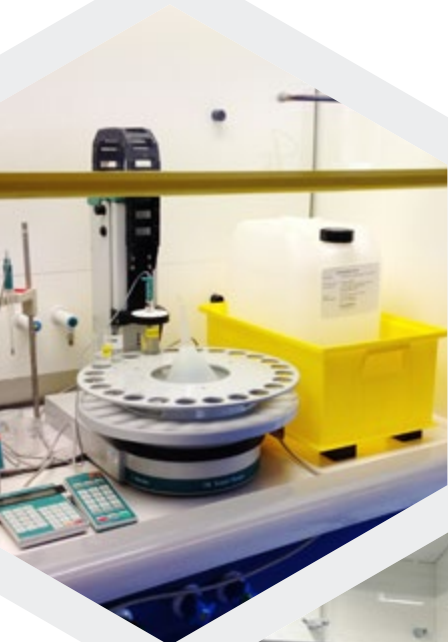
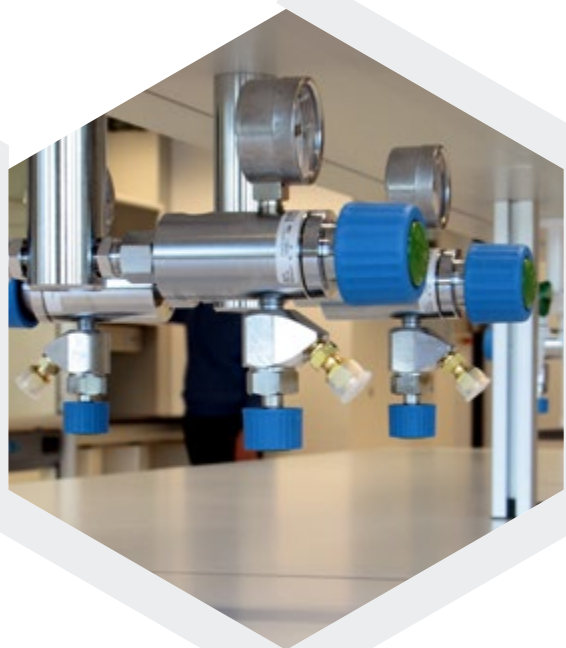


prinzenadvies

laboratoriumhuisvesting



*met goed advies kom je
tot de beste oplossingen*

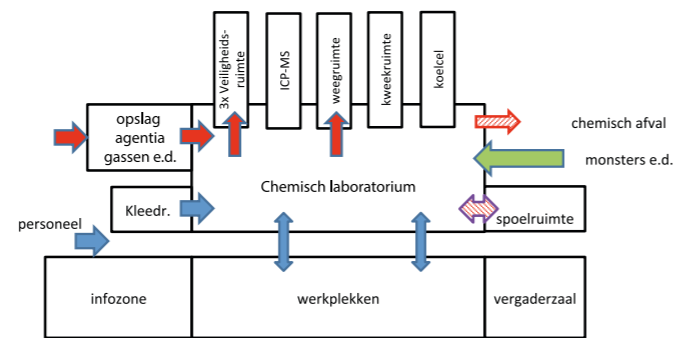




ANALYSE WERKPROCESSEN

De eerste stap bij de bepaling van de huisvestingseisen is het benoemen van de verschillende onderzoekswerkzaamheden binnen een afdeling; bepaald wordt of hiervoor aparte ruimten nodig zijn.

De classificatie van de processen (microbiologisch, radionucliden e.d.) wordt vastgelegd. De verschillende logistieke stromen binnen een laboratorium, zoals onderzoeksmateriaal, chemicaliën en afval, personeel en bezoekers worden geïnventariseerd. Ook de relatie van de schrijfwerkplekken met de laboratoriumomgeving wordt bepaald. De optimalisatie van de werkprocessen staat centraal.



RUIMTEBEHOEFTE

De analyse van de werkprocessen vormt de basis voor het Programma van Eisen. Hierin worden de eisen voor de nieuwe huisvesting vastgelegd. De ruimtebehoefte voor laboratoria, kantoor-werkplekken en andere ruimten wordt berekend. PrinzenAdvies beschikt over betrouwbare kengetallen van de ruimtebehoefte van laboratoria, gebaseerd op een groot aantal projecten. Deze kengetallen zijn de basis voor de ruimtenormen, die gelden bij diverse grote onderzoeksinstellingen. Daarnaast beschikt PrinzenAdvies over diverse onderzoeken naar de gebruikintensiteit van laboratoriumruimten.

In het Programma van Eisen worden de technische eisen, waaraan laboratoriumruimten dienen te voldoen, zoals klimaatcondities, benodigde media en veiligheidsvoorzieningen, benoemd. Specificatie van eisen wordt bepaald op basis van de meest actuele regelgeving voor safety, security en opslag en distributie van gevaarlijke stoffen.

Er wordt een voorstel gedaan voor een ruimte-relatieschema. Hierin worden de werkprocessen met elkaar in verbinding gebracht en gevisualiseerd in een ruimteconcept. Het schema hierboven is een voorbeeld hiervan.

INDELING

Het ruimte-relatieschema wordt uitgewerkt tot een plattegrond. In deze tekeningen zijn de opstelling van laboratoriummeubilair, zuurkasten, veiligheidsvoorzieningen en opslagvoorzieningen opgenomen. De indelingstekening kan als 3D-tekening worden gemaakt. Hiermee is de ruimtebeleving vanuit verschillende gezichtspunten in beeld te brengen.



WERKOMSCHRIJVING

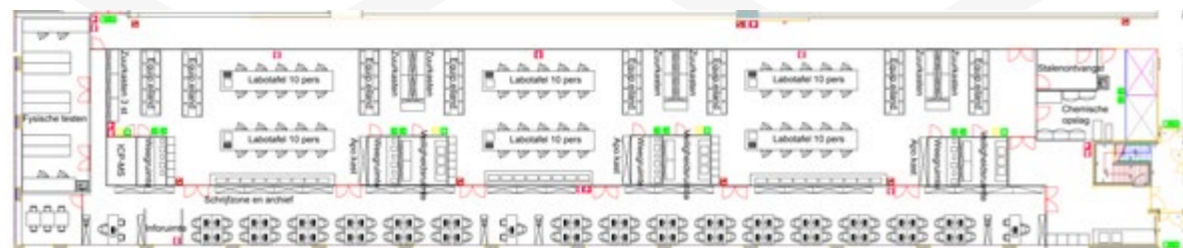
Bij grote bouwprojecten wordt een architect en technische adviseur ingeschakeld voor de uitwerking van het ontwerp. Daarbij kan PrinzenAdvies een rol spelen bij het aansturen en toetsen van dit proces, als ondersteuning van gebruiksorganisatie of projectleider vastgoed.

Bij kleinere projecten kan PrinzenAdvies het Programma van Eisen uitwerken tot een werkschrijving ten behoeve van een contractor. Het Programma van Eisen en de indelingstekeningen zijn de basis voor deze werkschrijving. Daarnaast zijn de systeemkeuzes voor de technische installatie, mediavoorzieningen en de specificatie van het labmeubilair per ruimte vastgelegd.

INGEBRUIKNAME

Toetsing van de kwaliteit van de nieuwe huisvesting is essentieel. Voor geclassificeerde ruimten is dit vereist. Kwaliteitscontrole vindt niet alleen plaats bij oplevering en ingebruikname, maar dient in alle fasen van het project plaats te vinden. PrinzenAdvies kan adviseren bij het uitvoeren van de commissioning en validatie.

begeleiding van uw huisvestingsproces van initiatief tot en met ingebruikname





advies bij ontwerp en bouw van flexibele, veilige, hoogwaardige laboratoria

Ir. R.J. (Rob) Prinzen

Adviseur op het gebied van laboratoriumhuisvesting:

- Begeleiding van huisvestingsproces van initiatief tot en met ingebruikname
- Advisering op het gebied van laboratoriuminrichting en specifieke apparatuur
- Toetsing van plannen in initiatief, ontwerp of besteksfase

Betrokken bij een aantal hoogwaardige laboratoria:

- Nanolaboratoria
- Biologische veiligheidslaboratoria
- Dierenfaciliteiten
- Trillingsarme ruimten
- Ziekenhuislaboratoria
- Research en Qc-laboratoria bij productiebedrijven

Publicaties in LaboratoriumMagazine

- Succes met bouwstrategie; kwaliteitscontrole tijdens ontwerp- en bouwproces
- Flexlab: investering in de toekomst; concepten voor flexibel bouwen
- Inspirerende labgebouwen; een gebouw is meer dan een verzameling technische eisen
- Incubatorgebouwen: broedplaats voor starters
- Dynamische labinrichting heeft de toekomst; flexibele ruimteconcepten

Verantwoordelijk voor de organisatie van symposia:

- Investeren in science parken, 2011
- Laboratoriumgebouwen in internationaal perspectief, 2008

van initiatief tot ingebruikname de schakel tussen onderzoeker en vastgoedbeheerder